

5-10 kg

CO<sub>2</sub> \*

\*1m<sup>2</sup> Teppichproduktion generiert 5-10kg VO<sub>2</sub>

*preloved-carpets.*

*Brodbeck*

SEIT | DÈS  
1897

Bodenbelagszentrum  
Centre de revêtements de sol

# Das Konzept.

## Tradition und Innovation

Neben dem Verkauf von Neuware erweitert das Bieler Traditionsunternehmen Brodbeck AG seit 2024 sein Sortiment auch auf den Einsatz von preloved-carpets.

Die Begeisterung für das Handwerk, das Gespür für Trends und der Anspruch, auch unkonventionelle Lösungen zu realisieren, sind bis heute die Markenzeichen der Brodbeck AG. So wuchs die Bieler Firma, die 1897 mit dem Verkauf von Linoleum begann, kontinuierlich und startete 1928 den Handel mit Teppichen. Seit 2012 konzentriert sich das Traditionsunternehmen, das seit jeher von der gleichen Familie geführt wird, ganz auf Bodenbeläge aller Art.



## Reduce/Reuse/Recycle

Teppichplatten sind ideal für die Wiederverwendung, da sie schwimmend verlegt und somit leicht rückbaubar sind. Viele zurückgebaute Teppichplatten sind von sehr guter Qualität und haben nach einer oft kurzen Einsatzdauer kaum Gebrauchsspuren.

Der Ansatz der Brodbeck AG ist so einfach wie innovativ, da er eine vollständige Kreislaufwirtschaft im Bereich der Bodenbeläge ermöglicht:

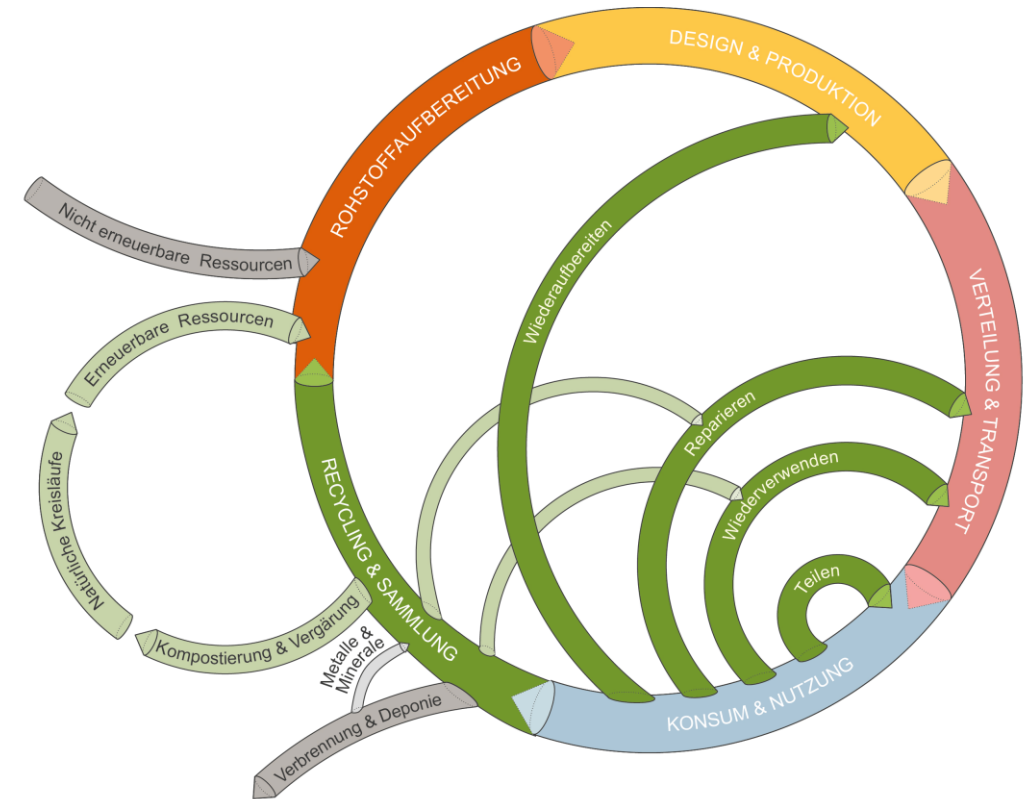
- **Reduce:** Reduktion der Rohstoffgewinnung durch die Wiederverwendung von gebrauchten Teppichplatten.
- **Reuse:** Verlängerung des Lebenszyklus von Teppichplatten durch professionelle Reinigung und Wiedereinsatz.
- **Recycle:** Am Ende des verlängerten Lebenszyklus werden die Materialien recycelt.

*preloved-carpets.*

# Das Angebot.

## «preloved-carpets»

Die Brodbeck AG setzt auf Kreislaufwirtschaft, indem sie gebrauchte Teppichplatten wiederverwendet, bevor sie recycelt oder entsorgt werden. Durch sorgfältige Auswahl, Kontrolle und Reinigung werden die "preloved-carpets" aufgewertet, sodass sie als nachhaltige und hochwertige Alternative zu minderwertigen neuen Bodenbelägen dienen. So erhalten Teppichplatten sozialverträglich einen neuen Nutzen im Sinne von Umwelt- und Ressourcenschutz. Ihre Wiederverwendung spart Rohstoffe und CO<sub>2</sub>-Emissionen. Nach ihrem verlängerten Lebenszyklus werden sie recycelt, wodurch ein geschlossener Kreislauf entsteht.



Quelle: <https://www.bafu.admin.ch/bafu/de/home/themen/wirtschaft-konsum/fachinformationen/kreislaufwirtschaft.html>

# Die Vorteile.

## Kosten

Im Vergleich zu Neuware liegen die Kosten von «preloved-carpets» deutlich unter dem aktuellen durchschnittlichen Verkaufspreis pro m<sup>2</sup> und dies bei aufgewerteter Qualität.

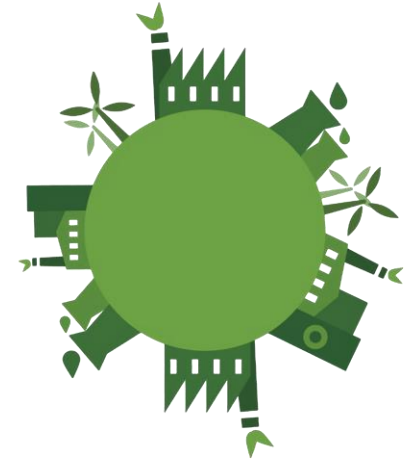
## Umwelt

Ein m<sup>2</sup> Teppich kriert bei der Herstellung 10 kg CO<sub>2</sub>. Beim Entscheid für «preloved-carpets» kann bis zu 9.5kg CO<sub>2</sub> pro m<sup>2</sup> eingespart werden. Dies sind bei einer durchschnittlichen Bürofläche eines Konzerns von 2500m<sup>2</sup>, 23'750 kg CO<sub>2</sub> oder in einem Vergleich die komplette CO<sub>2</sub> Ersparnis von 10 Firmenfahrzeugen mit jeweils 18'000km/Jahr\*.

\*180'000km Benzinverbrauch/Jahr



# Die Nachhaltigkeit.



## Umwelt

Die Vermeidung der Produktion neuer Teppiche spart Rohstoffe und reduziert die CO<sub>2</sub>-Emissionen, was in einer Zeit strikter Klimaziele einen besonders hohen Stellenwert hat.

## Wirtschaft

Die Kunden erhalten eine kostengünstigere, aber dennoch qualitativ hochwertige Lösung für ihre Bodenbeläge. Die Wiederverwendung wirkt der Ressourcenknappheit und Lieferengpässen entgegen.

## Gesellschaft

Schafft sinnvolle Arbeitsplätze in Aufbereitung und Logistik für Integrationsprojekte.

## Gesundheit

Gebrauchte Teppichplatten setzen in der Regel keine signifikanten VOCs oder andere Schadstoffe mehr frei, was sie besonders umwelt- und gesundheitsfreundlich macht.

## Ästhetik und Funktion

Durch professionelle Aufbereitung und eventuell auch neue Verlegungstechniken erhalten die «preloved-carpets» nicht nur ein neues Leben, sondern erfüllen oftmals auch höhere Anforderungen an die Raumnutzung und Gestaltung. Räume können flexibler eingerichtet und umgebaut werden.

# Der Markt.



## Potenzial

Der Bausektor erzeugt große Mengen CO<sub>2</sub> und Abfall, besonders durch neue Materialien. In der Schweiz werden jährlich rund 9 Millionen m<sup>2</sup> Teppich verlegt, davon 4 Millionen m<sup>2</sup> als Teppichplatten, meist aus energieintensiven Materialien wie Polyamid und PVC. Die Wiederverwendung solcher Teppichfliesen spart bis zu 10 kg CO<sub>2</sub> pro m<sup>2</sup> und schont Ressourcen. Aufgrund häufiger Umstrukturierungen in Geschäftsräumen besteht ein großes Potenzial für die Wiederverwendung von Teppichplatten mit einer Lebensdauer von etwa 20 Jahren.

## Wertschöpfung

Die Brodbeck AG setzt auf Wertschöpfung durch Dienstleistungen zur Aufwertung und Wiederverwendung gebrauchter Teppichplatten. In den nächsten fünf Jahren sollen in Biel/Seeland rund 40'000 m<sup>2</sup> Teppichplatten verlegt werden, was 200–400 Tonnen CO<sub>2</sub> einspart. Ein Rücknahmemodell sichert Rohstoffzugang, und die Teppichplatten werden budgetfreundlich und CO<sub>2</sub>-reduziert angeboten. Zusätzliche Services wie Unterhaltsreinigung und Mietsysteme verlängern die Lebensdauer der Platten und stärken Kundenbindungen. Das Modell ist skalierbar und kann auf andere Regionen und Bodenbeläge übertragen werden.

# Die Kunden.



## Regional

Die Brodbeck AG arbeitet eng mit regionalen Partnern und Institutionen zusammen, um Kunden in der Region Biel/Seeland kreislauffähige Teppichlösungen zu bieten. Beispielsweise arbeitet sie mit lokalen sozialen Institutionen, wie der Stiftung Südkurve in Lyss für die Lagerung und Aufbereitung der Teppichplatten. Dies fördert nicht nur die Nachhaltigkeit, sondern sichert auch regionale Arbeitsplätze und unterstützt Integrationsmassnahmen für sozial benachteiligte Menschen mit sinnvollen Tätigkeiten.

Mit dem Teppichhersteller Interface hat die Brodbeck AG einen internationalen Partner an der Seite, der den Zugang zu gebrauchten Teppichfliesen unterstützt und das Geschäftsmodell fördert.

## Persönlich

Die Brodbeck AG sieht sich als strategischer Partner auf dem Weg zu den Klimazielen 2040 für private Auftraggeber und die öffentliche Hand. Sie unterstützt aktiv regionale Initiativen, um CO<sub>2</sub>-neutrale Lösungen zu etablieren. Mit einem innovativen Rücknahmemodell, der Unterstützung durch regionale Partner und der Fokussierung auf die Reduktion von CO<sub>2</sub>-Emissionen tragen wir aktiv zur Erreichung der Klimaziele in der Region Bern bei.

«preloved-carpets» konnten bei diesen Kunden bereits verlegt werden: Allianz, Biel; Probst Maweg, Lyss; Cendres + Métaux, Biel; Fischer Electric, Orpund; Oberstufenzentrum Orpund und einige mehr.

*preloved-carpets.*

*preloved-carpets.*

# Eine nachhaltige Entscheidung.

Let's collaborate!



## **Brodbeck AG**

Längfeldweg 116 A | CH-2504 Biel-Bienne  
Thunstrasse 104 | CH-3006 Bern

T +41 32 329 32 00  
[info@brodbeck-ag.ch](mailto:info@brodbeck-ag.ch)  
[www.brodbeck-ag.ch](http://www.brodbeck-ag.ch)